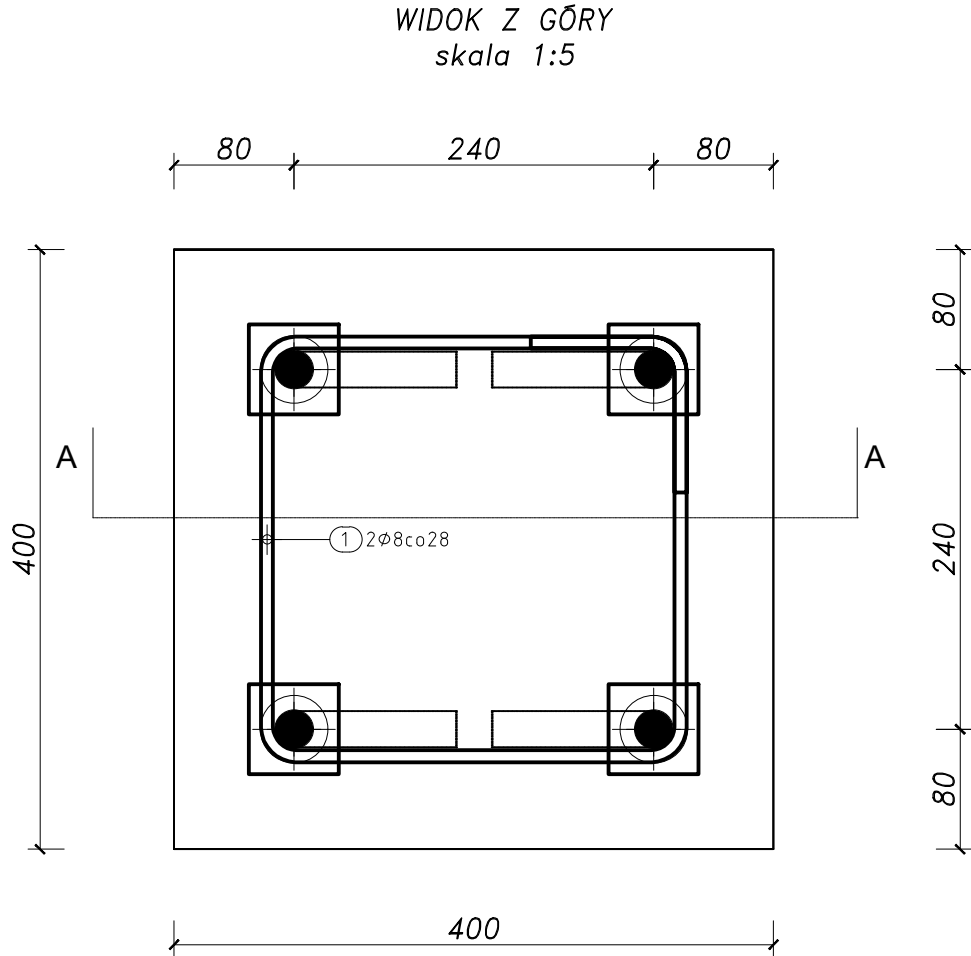
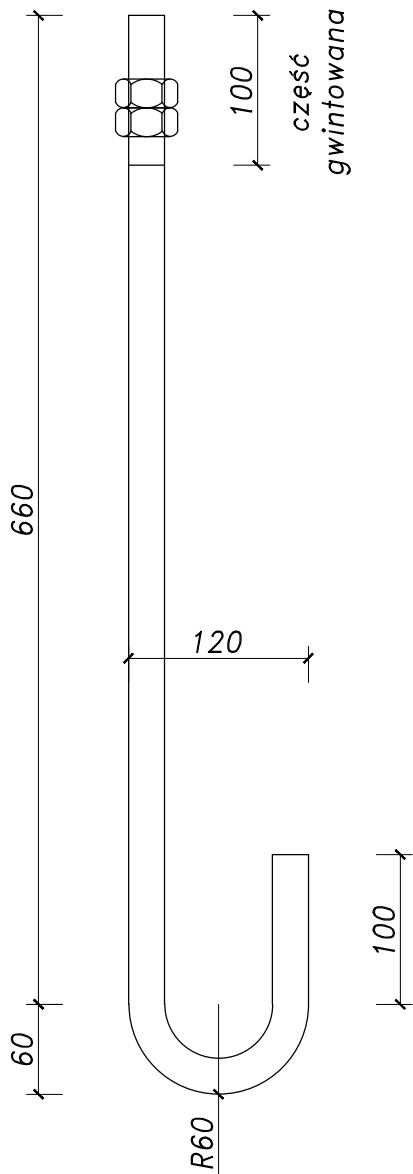


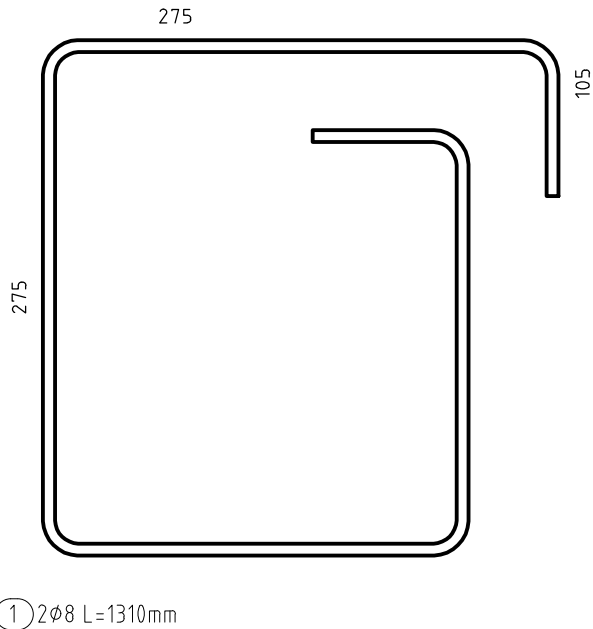
Kotwa fundamentowe
Ø24, klasa 5.6
Stal St3S (S235JR)



- UWAGI:
- Wymiary podano w milimetrach, a poziomy w metrach.
 - Stal - S235
 - Klasa konstrukcji stalowej "EXC2" wg EN 1090-1, 1090-2
 - Warunki wykonania i odbioru wg EN 1090-1, 1090-2, PN-EN ISO 3834-3
 - Zabezpieczenie antykorozyjne poprzez ocynk
 - Spoiny nieoznaczone na rysunkach wykonać:
pachwinowa obustronna = 0.5*t
pachwinowa jednostronna= 0.7*t
gdzie t to grubość el. cieńszego z tączonych elementów.
 - Rysunek rozpatrywać łącznie z projektami branżowymi architektury i instalacji.

UWAGA: minimalny wymiar trzonu 400x400 mm

Poz.	Sztuk	r	Pojedyncza Długość	Wymiarowe kształty gięcia (bez skali)	Całkowita Długość	Masa
		[mm]	[m]		[m]	[kg]
1	2	8	1.31		2.62	1.03
Masa całkowita [kg]						1.03



Zamierzenie budowlane Budowa stacji paliw płynnych i LPG wraz z infrastrukturą techniczną na działce nr ewid. 403 obr.0001 położonej przy ul. Opolskiej 3 w Poniatowej		
Adres inwestycji jednostka ewidencyjna: 061206_4.0001.403 obręb ewidencyjny: 0001_Poniatowa działka nr ewid. 403		
Projektant mgr inż. Stefan Sz waj	Nr uprawnień 266/72	Podpis
Sprawdzający mgr inż. Paweł Sobótka	Nr uprawnień PDK/0219/POOK/23	Podpis
Opracowanie mgr inż. Patrycja Lechwar	Nr uprawnień	Podpis
Tytuł rysunku KOTWA FUNDAMENTOWA		
Skala 1:5	Data: 02.06.2025	Rys. nr: K.2